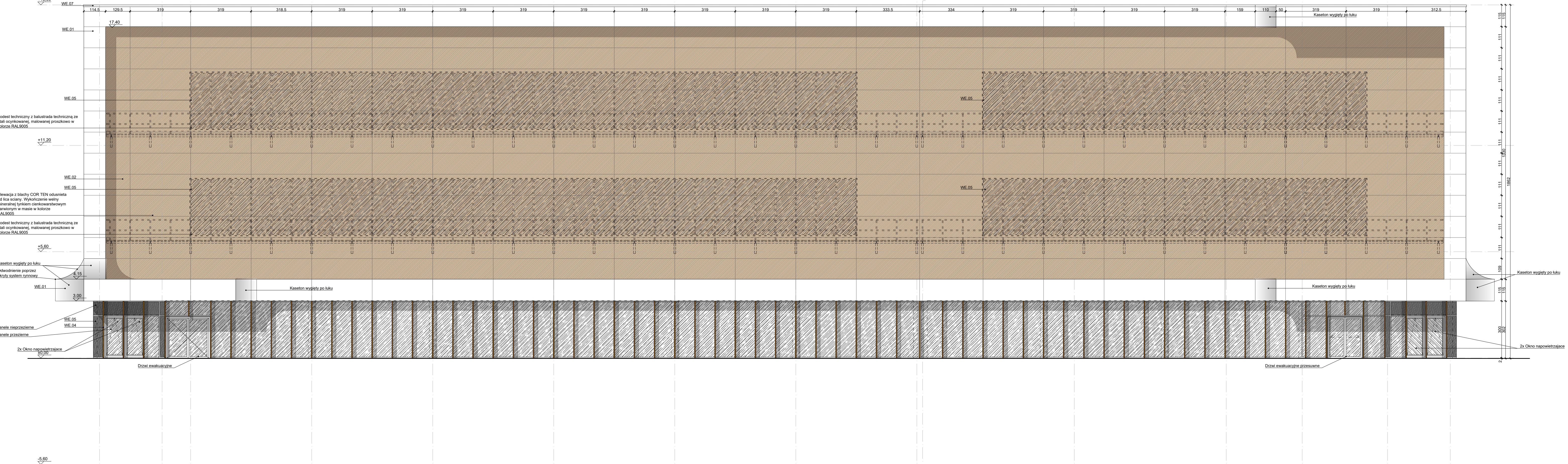
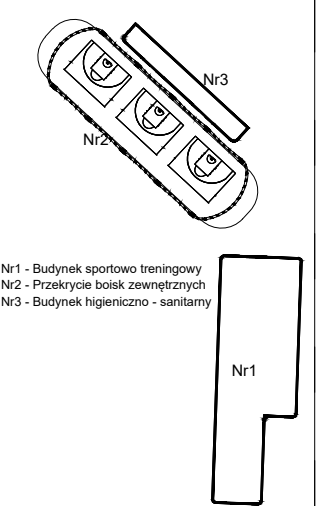


Elewacja zachodnia

Skala 1:100



- LEGENDA:
- WE.01 Kasetony stalowe pełne i perforowane, powlekane, jasnoszare
 - WE.02 Kasetony perforowane z blachy COR TEN
 - WE.03 Kasetony z płyt włóknocementowych w kolorze RAL9005
 - WE.04 Lamelle aluminiowe 5x10 cm
 - WE.05 Ściana osłonowa, słusarka okienna, profile aluminiowe w kolorze RAL9005, szkło przeźierne bezbarwne (w miejscu występowania słupów za panelem szkło nieprzeźierne)
 - WE.06 Ślusarka aluminiowa w kolorze RAL9005
 - WE.07 Obróbka blacharska z blachy ocynkowanej powlekanej w kolorze kasetonów elewacyjnych WE.01



Poziom parteru ±0,00 = 127,70 m n.p.m.

Obiekt: Biurose budyńku sportowo-treńingowego, budyńku zaplecza sanitarnego oraz przekrycia boisk zewnętrznych wraz z zagospodarowaniem terenu i infrastrukturą techniczną na działce nr 342/4, obręę Głizdyko		ARP MANECKI ARCHITEKCI S. P. Z O. O. UL. WIELOPOLE 18B 31-072 KRAKÓW NIP: 6762574406 E-MAIL: ARP.BIURO@GMAIL.COM TEL.: (12) 422 55 70		Biurose	
Investor: Centralny Ośrodek Sportu w Głizdyko Ul. Moniuszki 22, 11-500 Głizdyko	Projektant generalny mgr inż. arch. M. MANECKI mgr inż. arch. D. PIÓRECKI	NAZWISKO M. MANECKI MPOIA/036/2009	NR UPRAW. MPOIA/036/2009	SPECJALNOŚĆ Architektura	PODPIS
Współpraca projektowa mgr inż. arch. L. LESZCZYŃSKI mgr inż. arch. A. HABRAT		NAZWISKO L. LESZCZYŃSKI MPOIA/019/2003	NR UPRAW. MPOIA/019/2003	SPECJALNOŚĆ Architektura	PODPIS
Data: LIPIEC 2024		Sprawdzający mgr inż. arch. M. SŁEBODA		Nr rysunku: A1-301	